



コミュニティソーシャルワーカー

CSW 通信

2026年
6月号

豊島区医師会圏域

CSW(コミュニティソーシャルワーカー)とはー福祉に限らず暮らしのこと全てのご相談に対して、一人ひとりの生活や思いに寄り添いながら、地域のみなさんや関係機関・団体等と協力して解決に向けたお手伝いをしています。

※豊島区より受託

豊島区医師会圏域(西池袋1~5、目白3~5、池袋3)

新しい学習支援が
始まりました!

てんとう塾

【対象】 豊島区立中学校の中学1年生~3年生

【開業日】 週1日、毎週(状況に応じる)

【時間】 18:00(17:30)~19:30

【料金】 無料

【場所】 〈目白教室〉

東京都豊島区目白3-17-3

JR山手線目白駅から徒歩5分

【教科】 国語・数学・英語(必要に応じ他教科)

【主催】 有限会社ユタ・コーポレーション

(03-6908-1596)

てんとう塾
自分に合った環境とやり方で世界を広げよう!
そのやる気、全力サポートします!
中学生対象
生徒募集

完全無料 入会費や教材費など一切不要!
0円で教育を体験します!

希望の道と
共に。てんとう塾と

【対象】 豊島区立中学校在籍の中学1年生~3年生
【開業日】 週1日、毎週(状況に応じる)
【時間】 18:00(17:30)~19:30
【場所】 〈目白教室〉東京都豊島区目白3-17-3
JR山手線目白駅から徒歩5分
【教科】 国語・数学・英語(必要に応じ他教科)
【教材】 『自由』と『繋がり』を育む場

てんとう塾
有限会社ユタ・コーポレーション
〒117-0031 東京都豊島区目白3-17-3
URL: <http://yuta.co.jp>
TEL: 03-6908-1596

担当の方に想いを聞いてみました

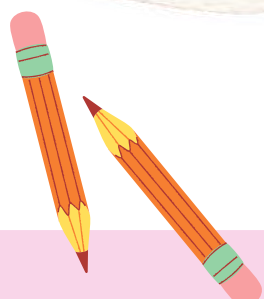
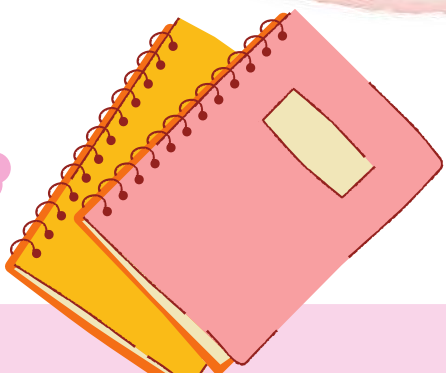


私たちが「てんとう塾」を立ち上げたのは、生まれ育った環境や本人の意思とは関係なく、学習の機会を奪われてしまっている子どもたちを少しでもサポートしたいという強い思いからです。

単に勉強を教えるだけの場所ではなく、学校や家庭以外で「ここにいていいんだ」と子どもたちが心から安心できる、温かい『居場所』を提供したいと考えています。

勉強に不安がある子も、少し心が疲れてしまった子も、誰もが等しく学び、笑顔で過ごせる場所を目指して活動を続けてまいります。

活動に興味のある方は、CSWにお声がけください!



暮らしのなんでも相談会

場所	開催日	時間	プログラム
レンタルスペースラルゴ (西池袋4-9-12 1階)	6月8日(月)	12:00~15:30	ラルゴdeよりみち
ニチイホーム目白 (西池袋2-21-5)	6月2日(火)	15:00~16:00	ニチイdeよりみち
ギャラリー赤い鳥 (目白3-18-7)	6月17日(水)	14:30~15:30	めじろdeよりみち
区民ひろば西池袋 (西池袋2-37-4 IKE・Biz2階)	6月19日(金)	15:00~16:00	



- 日時と場所をご確認ください。
- CSWがお話を伺い、関係機関や地域情報などをご紹介します。お気軽にお越しください。
- 上記日程でご都合がつかない場合でも、相談は受け付けております。
- 電話相談や訪問も行っておりますので、ご連絡ください。



地域の活動紹介

おはようバナナ!

5/13(水)に池袋第三小学校で第1回目の「おはようバナナ!」が開催されました。

(株)Doleが毎月「もったいないバナナ」という規格外のバナナを提供し、区内の小中学校数カ所配布しています。「早寝・早起き・朝ごはん」を推進する活動です。

当日は西池袋中学校の生徒、保護者、おやじの会、民生委員等が子どもたちにバナナを手渡しました。



バナナおいしいから
あと200本食べたい

みんなと食べるバナナは
いつものバナナよりも
もっとおいしい!

子どもたちと地域の方の顔の見えるつながりづくりのきっかけになりました。美味しそうにバナナを食べている子どもたちの様子を見たスタッフからは、「子どもたちの喜ぶ顔が見れてよかった」と感想がありました。



社会福祉法人 豊島区民社会福祉協議会
CSW 豊島区医師会圏域担当 山下・田部井(区民ひろば西池袋内)
開所時間 月~金 9:00~17:00(祝日・年末年始除く)
TEL:03-6866-2950
メールアドレス: csw_nishiike@t.toshima.ne.jp

メールアドレス
読み取りコード



SNSやってます!

