



豊島区民社協キャラクター ふくじい

CSW（コミュニティソーシャルワーカー）とは・・・

福祉に限らず暮らしのこと全てのご相談に対して、一人ひとりの生活や思いに寄り添いながら地域のみなさんや関係機関・団体等と協力して、解決に向けたお手伝いをしています。

CSWは、8か所の区民ひろばに常駐しています。（豊島区から受託）



## 多文化共生 子育て



豊島区の外国人人口は8.5%(R4.1.1 現在)となり、区人口の一割弱にあたります。外国籍の方が日本で暮らしていくにあたっては、文化的、言語的な課題から様々な生活上の困難に遭遇します。

今回は、産前産後の在日外国人女性を対象に支援を行っている

マザー・ズツリー ジャパン

NPO法人Mother's Tree Japanさんについて紹介します！

### Mother's Tree Japanとは？

在日外国人女性のお産と子育てをサポートし異文化への理解と尊重を大切にした子育てコミュニティづくりを応援する2020年に開設されたNPO法人です。

主な活動として、カウンセリングや付き添いサービス（医療機関、保健所の赤ちゃん訪問サポート、保育園の面談などの同行）、ワークショップ開催などを中心に、産前産後の子育てと心身のサポートを行っています。相談は無料で、個人情報厳守されます。

Mother's Tree Japanさんは千早4丁目にあるKATEサロンさんに事務局を置かれています。コロナ禍により現在はオンラインでの活動となっていますが、落ち着いたならこの場所で活動をされる予定です。

先日お邪魔してきましたが、とても落ち着いた雰囲気、開放的な空間が広がっていました。KATEサロンさんでは、Mother's Tree Japanさんの活動の他にも地域向けのワークショップ等も開催しているそうです。

個別のご相談は、下記事務局にお問い合わせください。

【Mother's Tree Japan 事務局】

豊島区千早4-38-5 ホリモビル 101

連絡先：070-8597-2340 事務局長 坪野谷知美

公式HP <https://mothers-tree-japan.org/about/>



予約不要

# 暮らしの何でも相談会

無料

2/7(月)

10:30~11:30

リズム体操

@区民ひろば高南第一  
(高田 2-11-2)

2/9(水)

10:30~12:00

スマイルフィット

@区民ひろば目白  
(目白 2-20-26)

2/4(金)

13:30~14:30

節分の集い

@区民ひろば南池袋  
(南池袋 3-5-12)

2/14(月)

13:00~14:30

@高田介護予防センター(高田 3-38-7)

2/24(木)

13:30~14:30

2/4(金)

11:00~12:00

@区民ひろば高南第二  
(高田 3-38-7)

CSWがお話を伺い、関係機関や地域情報などをご紹介しますので、お気軽にお越しください。  
※緊急事態宣言等の政府の方針によっては、上記行事の中止があります。  
その際は、電話相談を行っておりますので、ご連絡ください。(TEL・FAX:03-6890-2950)

## ☎ 詐欺の電話がかかってきていませんか？ ☎

高田介護予防センターで12月に目白警察の特別講座がありました。

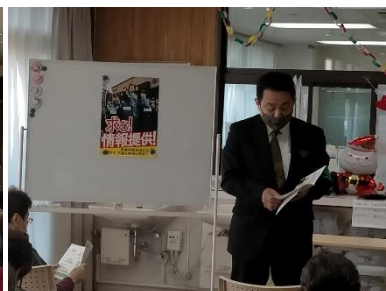
冬は暗くなってくるのも早いので、明るめの洋服を選ぶことで運転手にも気づきやすくすると、自身の安全を高めることができます。

特殊詐欺の対策について、電話をとる前に留守番電話にして、内容を確認

してから、電話をとることで、特殊詐欺(一時はオレオレ詐欺と呼ばれていました)を防ぎやすくなること。なので、難しいですが、電話にすぐにでないことが一番の防御策ですと案内していました。



お膝の上で大ちゃん(5才)も一緒に勉強しました。



社会福祉法人 豊島区民社会福祉協議会

CSW ふくろうの杜圏域担当

(区民ひろば高南第二内) 松里・竹若

TEL・FAX:03-6890-2950

メールアドレス: csw\_kounan@t.toshima.ne.jp

開所時間 月~金 9:00~17:00(土日・祝日・年末年始除く)

社協 HP



SNS もやっています♪  
ぜひご覧ください!



Twitter



Instagram



LINE



TOSHIMAKUMIN-CSW