

みなさんの暮らしを応援します!!



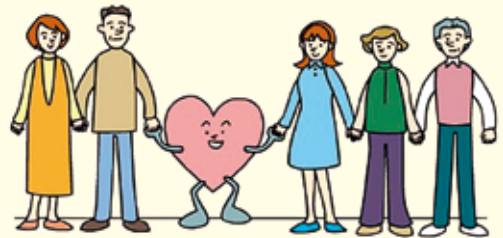
豊島区社会福祉法人 地域公益活動

福祉なんでも相談窓口

(豊島区内 26 法人のネットワーク事業)

豊島区内には高齢者施設、障がい者施設、保育園などを運営する 26 の社会福祉法人があります。

この区内の社会福祉法人が共同、連携して平成 29 年 4 月より無料相談事業を開始しました。お気軽にご相談ください。



子育てのことで悩んでいる



親の認知機能が少しずつ低下して身の回りのことが難しくなっている。これから先どうなるのだろう？



地域社会



制度や民間サービスなどの内容がよくわからない



元気に暮らしていきたい
ボランティア活動がしたい

その他、暮らし、福祉に関してお気軽にご相談ください



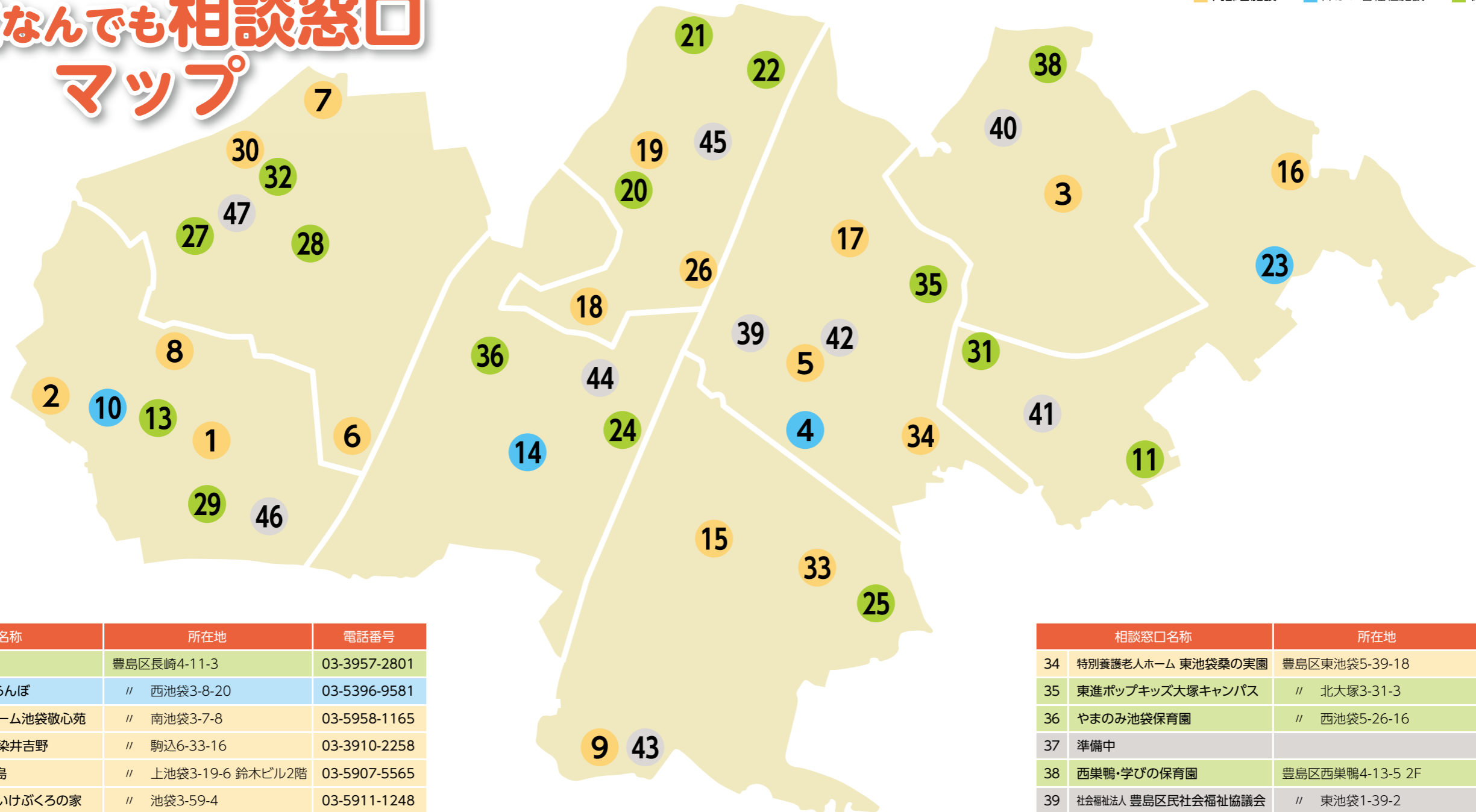
豊島区社会福祉法人ネットワーク会議

相談窓口名称	所在地	電話番号
1 特別養護老人ホーム アトリエ村	豊島区長崎4-23-1	03-5965-3400
2 特別養護老人ホーム 風かおる里	// 南長崎6-15-6	03-5982-1021
3 特別養護老人ホーム 菊かおる園	// 西巣鴨2-30-19	03-3576-2266
4 地域生活支援センターこかげ	// 東池袋4-5-1-103	03-5958-1990

相談窓口名称	所在地	電話番号
5 東池袋豊寿園	豊島区東池袋2-38-10	03-3971-0520
6 長崎第一豊寿園	// 長崎2-27-18	03-3554-4422
7 千川豊寿園	// 千川2-9-10	03-3530-4033
8 長崎いずみの郷	// 長崎4-45-6	03-5917-6217

相談窓口名称	所在地	電話番号
9 特別養護老人ホーム 山吹の里	豊島区高田3-37-17	03-3981-5051
10 ゆきわりそう	// 南長崎6-19-5	03-3950-2002
11 若草保育園	// 南大塚1-10-3	03-3945-6372
12 愛の家ファミリーホーム		

福祉なんでも相談窓口 マップ



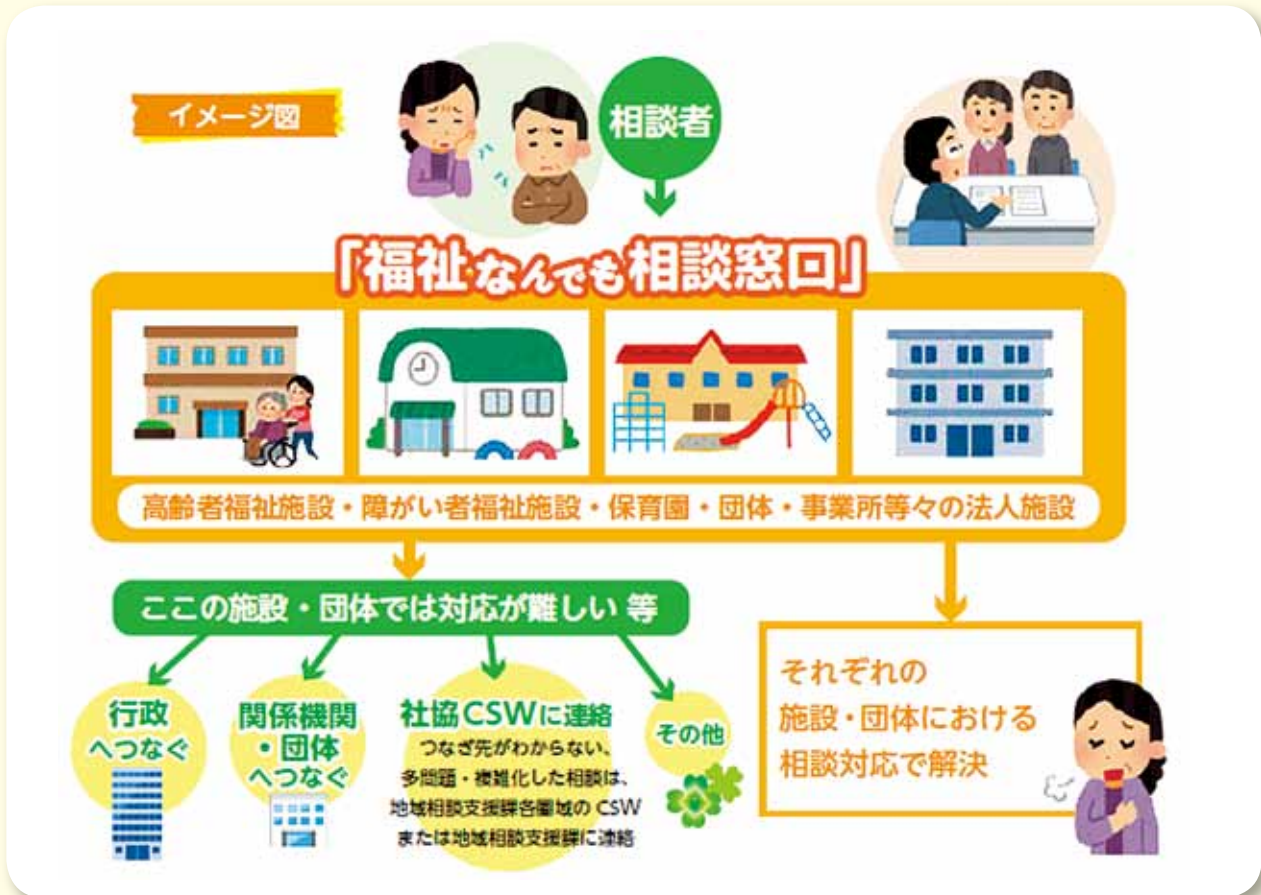
■ 高齢者施設
 ■ 障がい者福祉施設
 ■ 保育園
 ■ その他

相談窓口名称	所在地	電話番号
13 愛の家保育園	豊島区長崎4-11-3	03-3957-2801
14 福祉ホームさくらんぼ	// 西池袋3-8-20	03-5396-9581
15 特別養護老人ホーム池袋敬心苑	// 南池袋3-7-8	03-5958-1165
16 デイ・フォーラム染井吉野	// 駒込6-33-16	03-3910-2258
17 泉湧く家ケア豊島	// 上池袋3-19-6 鈴木ビル2階	03-5907-5565
18 グループホームいけぶくろの家	// 池袋3-59-4	03-5911-1248
19 グループホーム四丁目の家	// 池袋4-10-2	03-6912-7949
20 わくわく保育園	// 池袋4-10-2	03-6912-7091
21 みのり保育園	// 池袋本町3-29-9	03-3983-2396
22 めぐみ保育園	// 池袋本町4-1-14	03-5944-9791
23 豊島区立駒込実習所・福祉作業所	// 駒込4-7-1	03-3910-2301
24 西池袋そらいろ保育園	// 西池袋2-25-20	03-3988-4210
25 雑司が谷保育園	// 雑司が谷1-22-5	03-5954-4770
26 特別養護老人ホームシオンとしま	// 池袋1-4-11	03-3984-7477

相談窓口名称	所在地	電話番号
27 千早子どもの家保育園	豊島区千早3-37-14	03-3955-7028
28 しいの実保育園	// 千早1-31-5	03-3554-4103
29 椎名町ひまわり保育園	// 南長崎3-35-8	03-3951-4009
30 特別養護老人ホーム千川の杜	// 要町3-54-9	03-5917-0370
31 大塚りとるぱんぶきんず	// 南大塚3-33-1JR 大塚南口ビル5階	03-5928-0837
32 せんかわみんなの家	// 要町3-54-8	03-3530-5735
33 ショートスティしあわせの灯	// 南池袋4-5-1	03-5927-8050

相談窓口名称	所在地	電話番号
34 特別養護老人ホーム 東池袋桑の実園	豊島区東池袋5-39-18	03-5928-1360
35 東進ポップキッズ大塚キャンパス	// 北大塚3-31-3	03-5974-2525
36 やまのみ池袋保育園	// 西池袋5-26-16	03-6905-8730
37 準備中		
38 西巣鴨・学びの保育園	豊島区西巣鴨4-13-5 2F	03-6903-7233
39 社会福祉法人 豊島区民社会福祉協議会	// 東池袋1-39-2	03-3981-4392
40 CSW 西巣鴨(菊かおる園圏域)	西巣鴨2-35-3 区民ひろば西巣鴨第一内	03-6845-0148
41 CSW 南大塚(東部圏域)	南大塚2-36-1 区民ひろば南大塚内	03-6861-2930
42 CSW 朋有(中央圏域)	東池袋2-38-10 区民ひろば朋有内	03-6844-3643
43 CSW 高南(ふくろうの杜圏域)	高田3-38-7 区民ひろば高南第二内	03-6890-2950
44 CSW 西池袋(豊島区医師会圏域)	西池袋2-37-4 区民ひろば西池袋内	03-6866-2950
45 CSW 池袋(いけよんの郷圏域)	池袋4-21-10 区民ひろば池袋内	03-6864-2930
46 CSW 富士見台(アトリエ村圏域)	南長崎1-6-1 区民ひろば富士見台内	03-6843-2930
47 CSW 千早(西部圏域)	要町3-7-10 区民ひろば千早内	03-6685-9930

ご相談の流れ



手話通訳の派遣について

『福祉なんでも相談窓口事業』利用の際、豊島区在住の聴覚障害者で身体障害者手帳の交付を受けている方が手話通訳を必要とする場合は、豊島区手話通訳者派遣センターに手話通訳の派遣を依頼できます。

具体的な相談をされる前に、豊島区民社会福祉協議会地域相談支援課 FAX5950-1239 または下記メールアドレスにご連絡ください。地域相談支援課がご相談者からの相談希望日を聴き、「豊島区手話通訳派遣センター」に手話通訳の派遣を要請・調整いたします。相談日、相談場所等については、後日、地域相談支援課からご相談者に連絡いたします。なお、手話通訳の派遣には2～3日を要しますので、事前にご連絡願います。

豊島区社会福祉法人ネットワーク会議 事務局

〒170-0013 豊島区東池袋 1-39-2 東池袋分庁舎 3・4 階
社会福祉法人 豊島区民社会福祉協議会
総務課 ☎ 03-3981-2930
地域相談支援課 ☎ 03-3981-4392
FAX 03-5950-1239
メールアドレス：csw_toshima@a.toshima.ne.jp