

昨年度の活動先施設・団体

参考

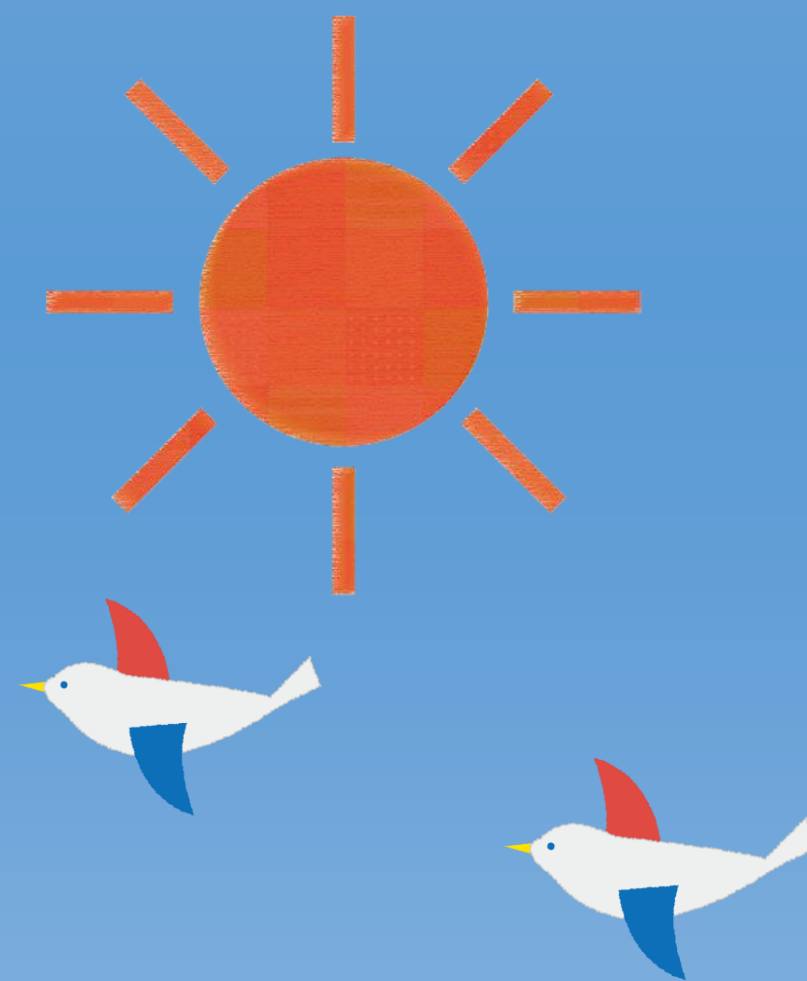
高齢者施設	特定非営利活動法人 このは	いきがい安心の会
◆特別養護老人ホーム	地球郷	切手の会
アトリエ村	地域活動支援センターサンハウス	勤労者市の絵本連絡会「わくわく21」
風かおる里	地域活動支援センターフレンド	グループ豊夢
菊かおる園	児童施設	スノードロップ
山吹の里	◆保育園	手話サークル だんぼ
ゆたか苑	愛の家保育園	としまコスモスの会
養浩荘	アスク保育園	火曜日本語サークル
池袋敬心苑	あゆみ保育園	めじろ日本語サークル
千川の杜	アンソレイユ保育園	ゆいまある
◆高齢者在宅サービスセンター	大塚りとるばんぶきんず	半農生活サポートセンター
アトリエ村	椎名町ひまわり保育園	豊島みどりの会
いけよんの郷	しいの実保育園	ホームレス資料センター
風かおる里	同援さくら保育園	豊島区民社会福祉協議会
菊かおる園	ポピンスナーサリースクール池袋	計 75 団体
山吹の里	みのり保育園	
上池袋豊寿園	めぐみ保育園	
千川豊寿園	若草保育園	
長崎第一豊寿園	千早子どもの家保育園	
東池袋豊寿園	◆母子生活支援施設	
システム・ハイ あいあい第二	愛の家ファミリーホーム	
ディ・フォーラム染井吉野	◆その他	
◆介護老人保健施設	子どもスキップ池袋第三	
安寿	子どもスキップさくら	
池袋えびすの郷	子どもスキップ楽鴨	
◆小規模多機能型居宅介護	子どもスキップ要	
堀之内の家	中高生センター ジャンプ長崎	
◆認知症対応型共同生活介護 (グループホーム)	中高生センター ジャンプ東池袋	
愛グループホーム豊島池袋	西部子ども家庭支援センター	
小菊の家	東部子ども家庭支援センター	
東電さわやかケアポートとしま	医療・その他の施設	
障害者施設	◆医療関係施設	
◆生活実習所	献血ルーム 池袋い〜すと	
駒込生活実習所	◆その他	
目白生活実習所	切手の博物館	
◆福祉作業所・地域活動支援センターなど	区民ひろば朋有	
駒込福祉作業所	区民ひろば目白	
目白福祉作業所	ボランティア団体・グループ	
地域生活支援センターこかげ	アフタースクールの会	

追加募集!!

2017

夏!体験

ボランティア



【問合せ・申込先】社会福祉法人豊島区民社会福祉協議会

豊島ボランティアセンター

〒170-0013 豊島区東池袋1-39-2

豊島区役所東池袋分庁舎4階

TEL 03-3984-9375 FAX 03-3981-2946

ホームページ <http://toshima-shakyo.or.jp/>

Eメール tomonii@toshima.ne.jp

月～金曜日 8:30～17:15 (土日・祝日・年末年始休み)

豊島区民社協

「夏！体験ボランティア」とは？



ボランティア活動に興味はあるけれど、これまできっかけがなかった！という皆さんが、夏休み期間を利用してボランティア活動について「学び」、気軽に「体験」できるプログラムです。また、ボランティア活動の経験者にとっても、更に経験を深めたり新たな分野の活動に挑戦したりできるチャンスです！活動の内容や期間は、「活動先一覧」の中から希望に合ったものを自由に選ぶことができます。この機会を活かして、あなたも参加してみませんか？

「夏！体験ボランティア」参加の流れ

1. 参加者説明会に申し込む

豊島ボランティアセンター TEL03-3984-9375 まで、お電話ください。

2. 参加者説明会に参加する

会場入口で参加費を支払い、「活動先一覧」を入手

参加費：300円(資料代、保険料を含む)

ボランティアセンターの
閲覧コーナーやホームページで、
活動先の情報を見ることが
できます！
※追加募集のため、参加
できないプログラムもあります。

3. 参加の申し込みをする

説明会終了後、申し込みを開始 ※7月24日(月)17:00必着

「夏！体験ボランティア参加申込書」「承諾書兼誓約書※」に記入する。
提出は、豊島ボランティアセンターへ

※「承諾書兼誓約書」⇒高校生及び18歳未満の参加者は、保護者の署名が必要になります。

説明会当日は、会場の都合上、保護者等の同席はできないため、書類を持ち帰り、保護者が署名してから提出してください。

4. 活動先の決定

7月27日頃、豊島ボランティアセンターより活動先決定のお知らせ

5. 活動スタート

それぞれの活動先で「事前オリエンテーション」の後、活動開始

6. 活動のふりかえり

「参加報告書」の提出



「夏！体験ボランティア」参加概要

活動期間 平成29年8月1日(火)～8月31日(木)の間で1日～数日間

活動内容 地域の福祉施設及びボランティア団体等での活動
〈例〉①高齢者関係(老人ホームや地域のボランティア団体での活動など)
②障害者関係(施設での活動、障害児との交流など)
③児童関係(保育園・児童館での活動、キャンプ活動など)
④医療保健関係(病院内での活動、献血ルームでの手伝いなど)
⑤国際関係(在日外国人支援、国際交流活動など)
⑥環境関係(自然保護、環境保護、リサイクル活動など)

対象 中学生以上で、ボランティア活動に興味・関心のある方
※活動により、年齢・性別等の条件あり

参加費 300円 ※資料代、保険料を含む

参加者説明会 ①7月19日(水)16時30分～18時30分
②7月19日(水)19時00分～21時00分 ※この回は、中学生不可
③7月21日(金)10時00分～12時00分

注意!

会場：生活産業プラザ(豊島区東池袋1-20-15)

① ② は、5階501

③ は、3階大会議室

※①～③のいずれかに必ず本人が出席してください。また、会場の都合上、保護者等の同席はできません。
※遅刻、途中退室は認められません。

参加者説明会申込先 豊島ボランティアセンター
住所 豊島区東池袋1-39-2 区役所東池袋分庁舎4階
TEL 03-3984-9375 (月～金 8:30～17:15)

※上記時間外に、FAX・Eメール(表面参照)にて申込みをする場合は、
必要事項[①名前②電話番号③区分(中学生・高校生・大学・大人)④希望する説明会の日時]
を明記してください。基本的には返信はしません。定員を超えた場合のみ連絡を入れます。

この事業に参加するには、
①参加者説明会
②事前オリエンテーション
への出席が必要です。
(※②の日時等は活動先ごとに設定)

